

MIRADOR  
SOZA

# INSPIRADO

*en la naturaleza*

 MONTEMAR, CONCÓN







## MIRADOR SOZA

Surge para ofrecer calidad y amplitud a quienes buscan exclusividad en un entorno privilegiado. Ubicado en la mejor zona residencial de Bosques de Montemar, su diseño inspirado en la naturaleza combina armonía, sofisticación y confort, creando el espacio ideal para disfrutar en familia.





A photograph of an older couple embracing in a park. The woman, on the left, has long blonde hair and is wearing a light pink sweater. The man, on the right, has grey hair and a beard, and is wearing a brown ribbed sweater. They are both smiling and looking at each other. The background is a lush green park with trees and foliage.

## *Vive rodeado del estilo de vida que buscas*

Su ubicación privilegiada, frente al Parque Francisco Soza Cousiño y a pasos del Parque La Foresta, junto a una excelente conectividad, convierten Edificio Mirador Soza en un lugar perfecto para vivir y disfrutar en familia.



- 
- This map illustrates the Mirador Soza area, highlighting its geographical features and infrastructure. The central focus is the **MIRADOR SOZA**, marked with a target symbol. Key roads include **AV BLANCA ESTELA**, **AV FRANCISCO SOZA COUSIÑO**, **AV EDMUNDO ELUCHANS**, **AV BOSQUES DE MONTEMAR**, **AV GASTÓN HAMEL NIETO**, **AV BORGONO**, **LOS MEDANOS**, **LOS PELLINES**, and **RIÑIHUE**. The map also shows the **DUNAS DE CONCÓN** to the west and the **VIÑA DEL MAR** to the south. Numbered points of interest (1-11) are distributed across the area, with 1-4 located near the Mirador Soza and 5-11 further west and south. The map includes directional arrows for **A CONCÓN** (north) and **A VIÑA DEL MAR** (south), and a road leading **A SANTIAGO** to the east. The area is characterized by blue wavy lines representing water or dunes on the left and green hatched areas representing fields or forests on the right.

 AV. FRANCISCO SOZA  
COUSIÑO N° 450, MONTEMAR, CONCÓN.



CALIDAD & *Modernidad*





Exclusivos 50 deptos.

**3D + 3B | 146 A 207 M2 TOTALES\***

Su diseño vanguardista ha sido creado junto a los mejores especialistas de la región, destacando la arquitectura de Francisco Vivanco, que sobresale por su elegancia y buen uso de cada espacio.



\*Superficie total considera la suma de la superficie interior, terrazas y logia.



# *Materiales que logran armonía*





A woman with dark hair tied back, wearing a beige sleeveless dress, is sitting on the ground in a meditative pose. Her eyes are closed, and her hands are clasped together in a prayer position (Anjali Mudra) near her chest. She is wearing a small gold hoop earring, a ring on her left ring finger, and a thin gold chain bracelet on her left wrist. The background is a blurred outdoor setting with a concrete surface and some foliage.

## *Amenities para disfrutar en familia*

En Mirador Soza, cada espacio está pensado para vivir momentos inolvidables conectándote contigo o con quienes más quieres.





Hall de acceso doble altura › Storage center › Piscina exterior  
Piscina de niños › Amplio patio y áreas verdes › Quincho cubierto  
Sala Multiuso › Gimnasio y sala de yoga › Kids corner  
Bicicletero





GIMNASIO CON ZONA DE YOGA.



SECTOR TERRAZA QUINCHO Y SALÓN DE EVENTOS MULTIUSO.



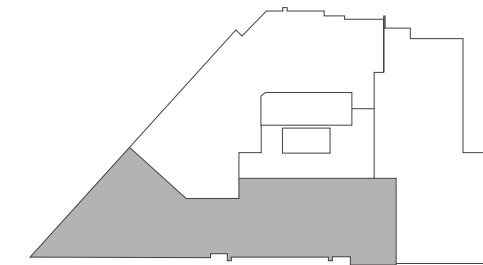
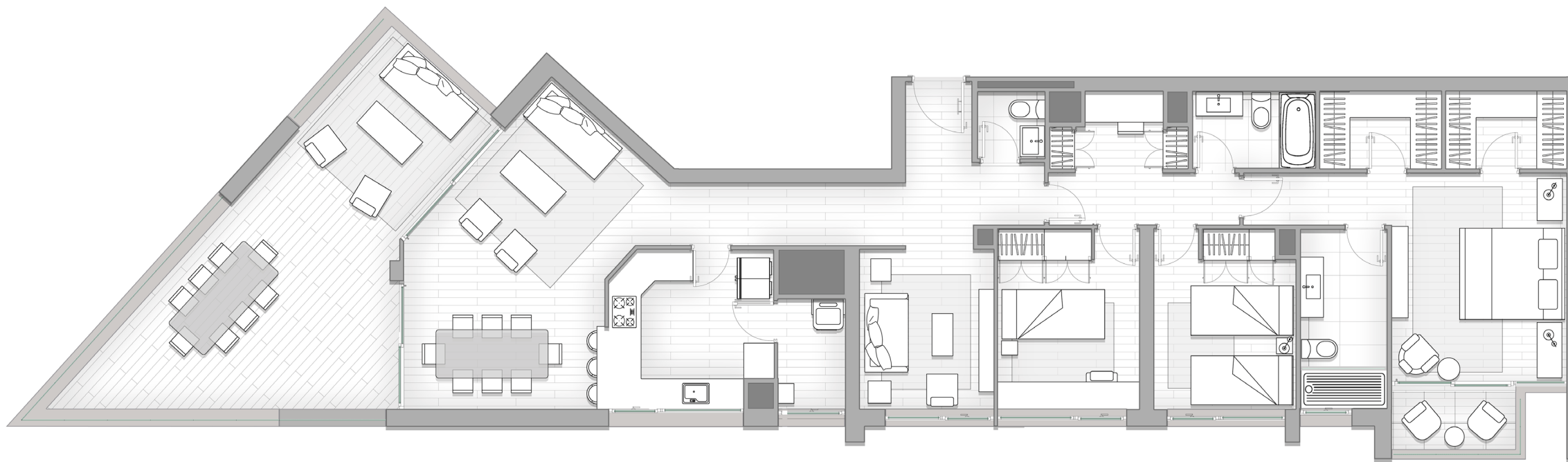


Emplazamiento con piso Tipo









## Departamento Tipología 01

3 DORMITORIOS  
3 BAÑOS

Interiores 132,00 m<sup>2</sup>  
Terrazas 40,79 m<sup>2</sup>  
Logia 3,20 m<sup>2</sup>  
Total 175,99 m<sup>2</sup>

### Características principales

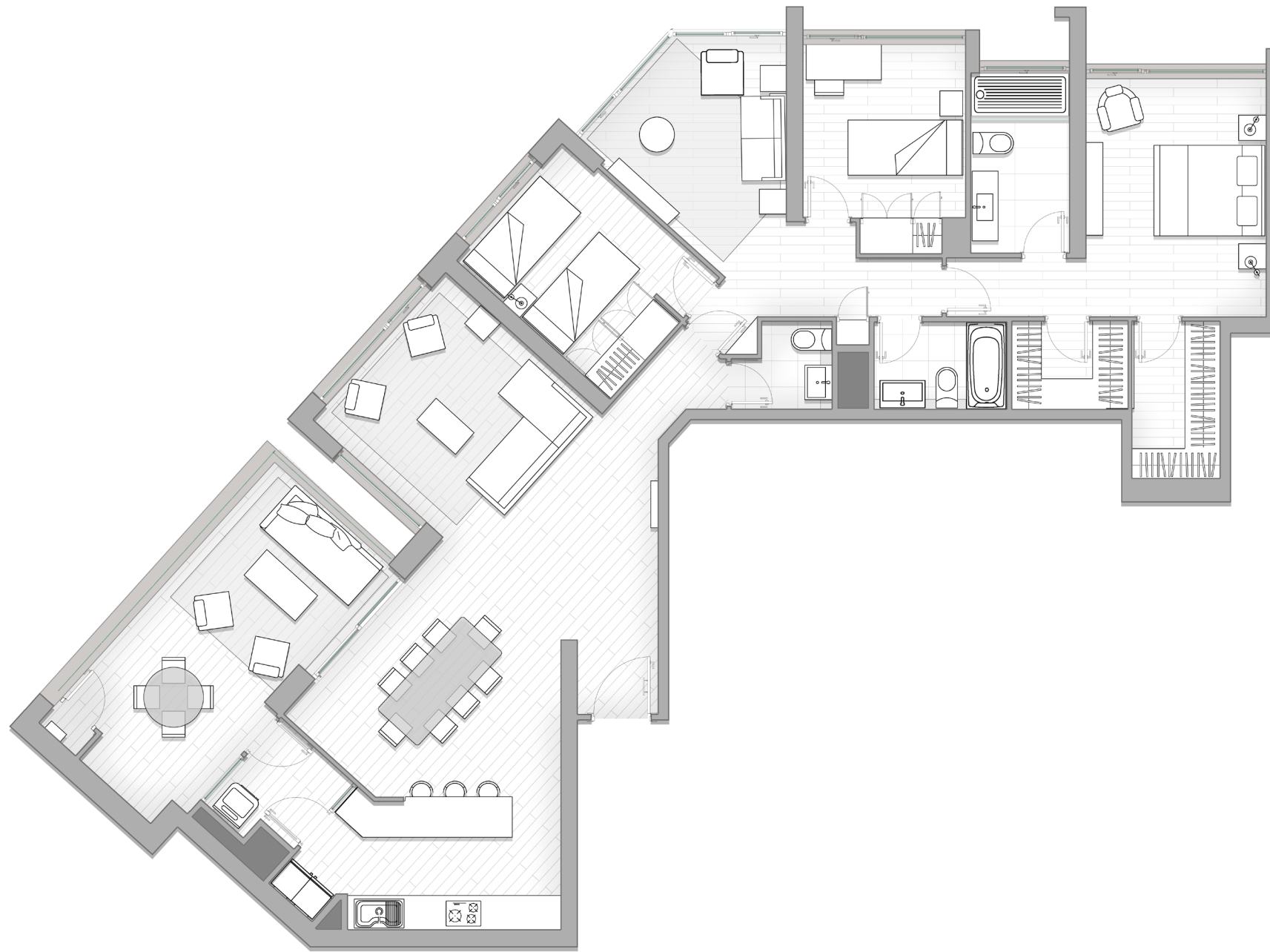
- Orientación Nor Poniente
- Living comedor con cocina semi integrada
- Logia independiente
- Sala de estar
- Baño de visitas
- Home Office
- Walk in closet dormitorio principal
- Terraza dormitorio principal





*El diseño se siente  
en cada espacio.*





## Departamento Tipología 02

3 DORMITORIOS  
3 BAÑOS

Interiores 137,57 m<sup>2</sup>  
Terrazas 20,02 m<sup>2</sup>  
Logia 3,19 m<sup>2</sup>  
Total 160,78m<sup>2</sup>

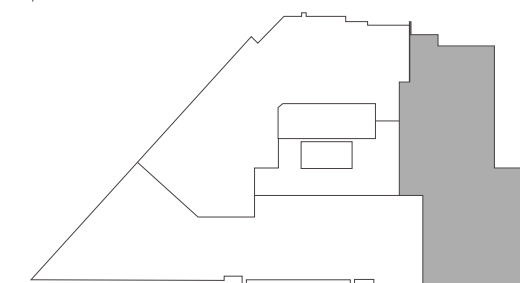
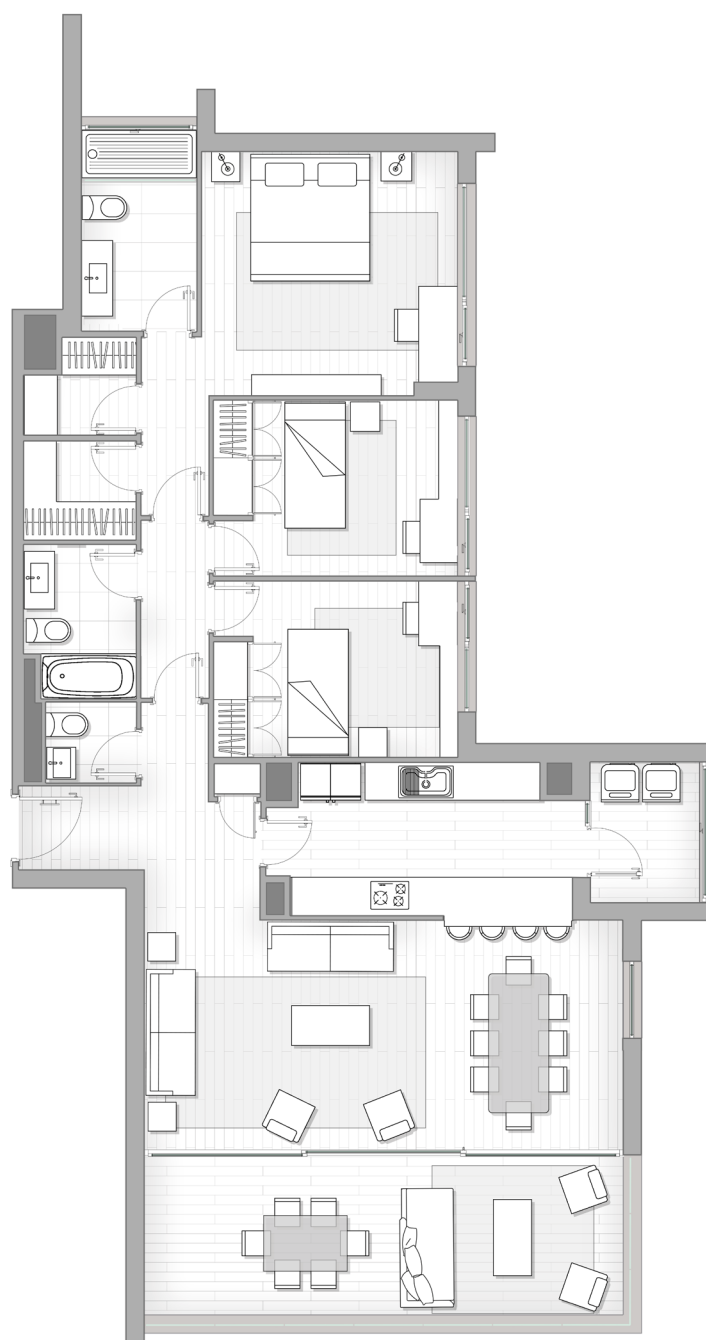
### Características principales

- Orientación Nor Poniente Oriente
- Comedor con cocina semi integrada
- Living independiente
- Logia independiente
- Sala de estar
- Baño de visitas
- Home Office
- Walk in closet dormitorio principal









## Departamento Tipología 03

3 DORMITORIOS  
3 BAÑOS

Interiores 120,24 m<sup>2</sup>  
Terrazas 21,84 m<sup>2</sup>  
Logia 4,38 m<sup>2</sup>  
Total 146,46 m<sup>2</sup>

### Características principales

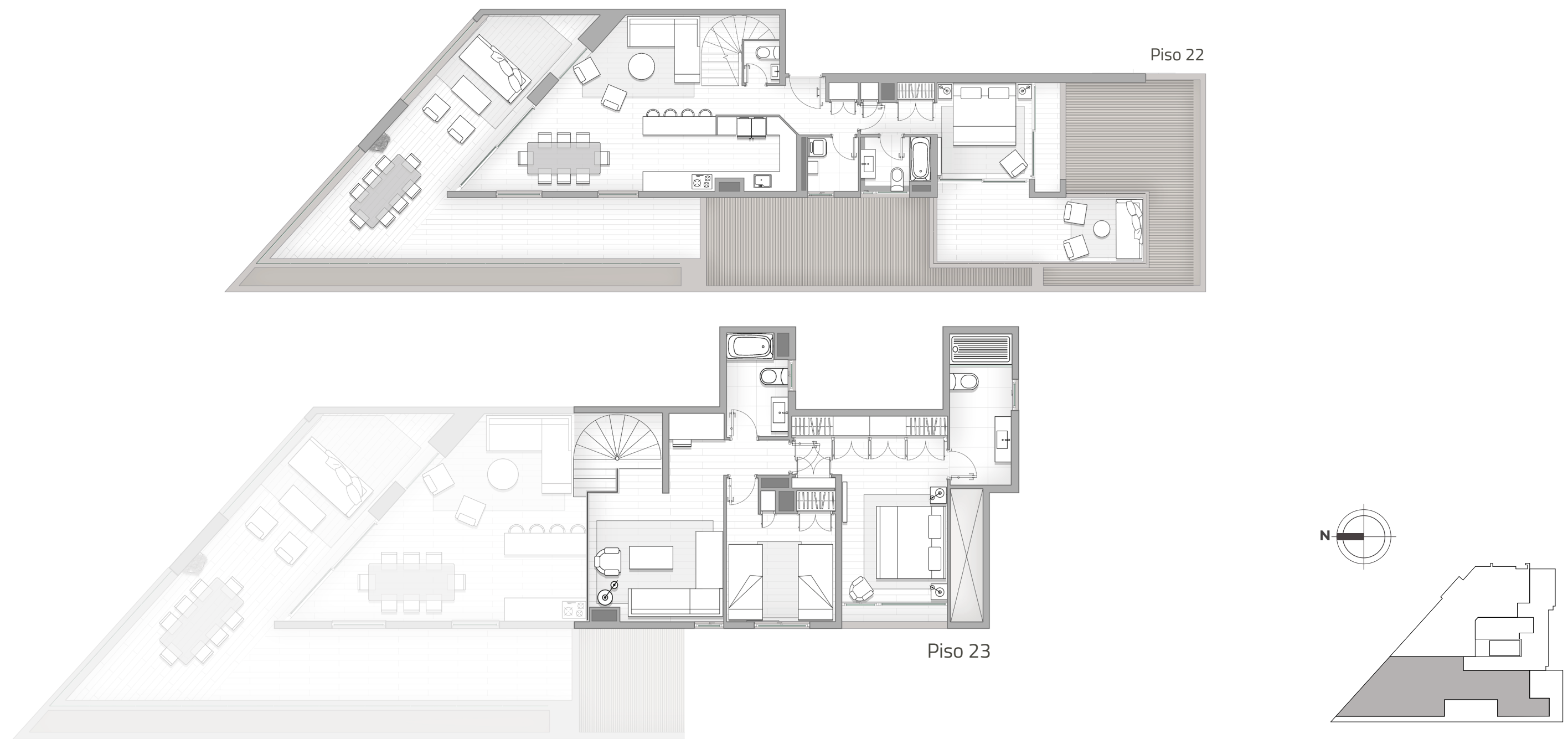
- Orientación Sur Poniente
- Living Comedor con cocina semi integrada
- Logia independiente
- Baño de visitas
- Home Office
- Walk in closet dormitorio principal





La exclusividad *que buscas.*





## Departamento Dúplex 01

3 DORMITORIOS 3 BAÑOS  
Interiores  
Piso 22: 69,02 m2  
Piso 23: 66,97 m2  
Terraza Piso 22:  
21.56m2 + 32m2 + 14.96m2  
Logia 2,93 m2  
**TOTAL 207,44 m2**

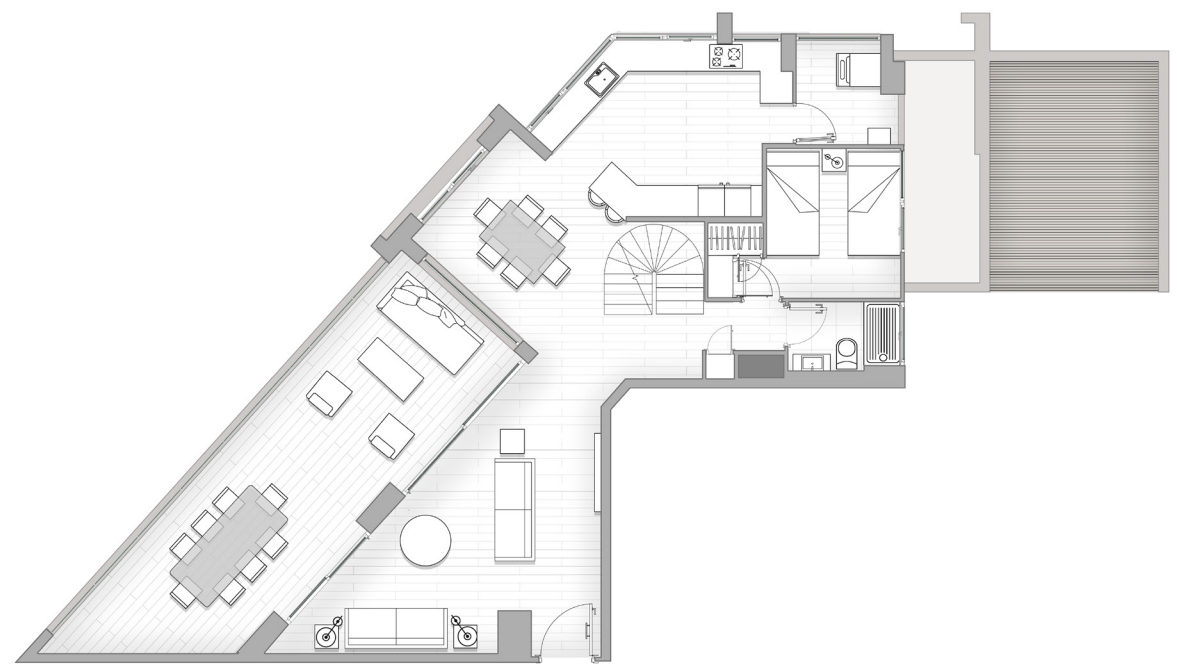
### Características principales

- Living Comedor con cocina semiintegrada
- Logia independiente
- Baño de visitas
- Home Office
- Estar

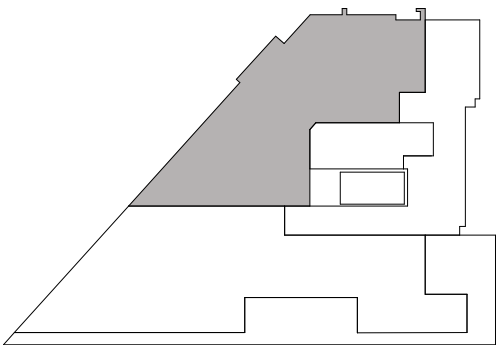
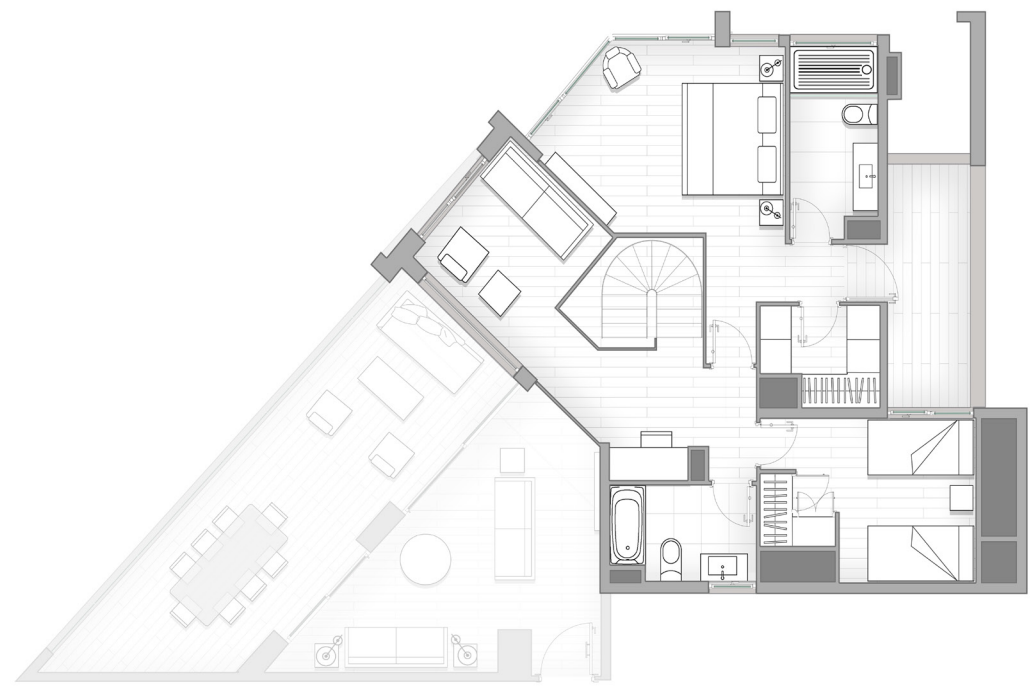








Piso 22



Departamento  
Dúplex 02

3 DORMITORIOS 3 BAÑOS

Interiores

Piso 22: 71,16 m2

Piso 23: 67,05 m2

Terraza

Piso 22: 30,24 m2

Piso 23: 8,99 m2

Logia 2,64 m2

**TOTAL 180,08 m2**

Características principales

- Living Comedor con cocina semiintegrada
- Logia independiente
- Baño de visitas
- Home Office
- Estar







# 18 AÑOS

en el mercado  
inmobiliario

*Experiencia* que da confianza



EDIFICIO  
**SUECIA 3005**  
ÑUÑO A



EDIFICIO  
**ALTO PAJARITOS**  
MAIPÚ



EDIFICIO  
**PARQUE JARDÍN**  
ÑUÑO A



EDIFICIO  
**LAS CONDES 7520**  
LAS CONDES



EDIFICIO  
**HIPÓDROMO 1613**  
INDEPENDENCIA



EDIFICIO  
**MIRADOR SOZA**  
BOSQUES DE MONTEMAR



EDIFICIO  
**MACUL ORIENTE II**  
MACUL



EDIFICIO  
**CAMPVS 80**  
ÑUÑO A



EDIFICIO  
**VERDE AZUL**  
CONCÓN



EDIFICIO  
**LIVE**  
RENACA



EDIFICIO  
**FIRST**  
RENACA



EDIFICIO  
**BRAVA**  
CONCÓN





**COPAHUE**  
INMOBILIARIA Y CONSTRUCTORA

---



**AV. FRANCISCO SOZA COUSIÑO N° 450,  
MONTEMAR, CONCÓN.**



**+569 3384 5223**

**HORARIO DE ATENCIÓN**

MARTES A DOMINGO DE 10:30 A 14:00  
Y 15:00 A 18:30HRS.

**C O P A H U E . C L**

Las imágenes y textos contenidos en este aviso fueron elaborados con fines ilustrativos y no constituyen necesariamente una representación exacta de la realidad. Lo anterior se informa en virtud de lo dispuesto en la ley 19.472. Junio 2025.