

EDIFICIO

HIPÓDROMO
1613

Un espacio
para tu nueva vida
en Independencia

Bienvenido al **movimiento**

La calidad en cada detalle de Copahue llegó a Independencia: Edificio Hipódromo 1613. Prepárate para vivir en un entorno residencial, tranquilo, conectado a todo y con una vista privilegiada hacia el Hipódromo Chile.



A dynamic photograph of a horse race. In the foreground, a jockey in a light blue and green uniform is riding a brown horse, leaning forward in a racing posture. The horse is galloping, with its front legs lifted. In the background, another jockey wearing a white and blue helmet and sunglasses is riding a horse, slightly out of focus. The scene is set on a dirt track, with some dust or dirt kicked up around the horses. The lighting is bright, suggesting a sunny day.

Un proyecto
que se mueve a tu
velocidad

Vive conectado **con todo**

PUNTOS DE INTERÉS CERCANOS:

1. Hipódromo Chile.
2. Estadio Santa Laura.
3. Hospital Dr. Roberto del Río.
4. Hospital Clínico Universidad de Chile.
5. Hospital San José.
6. Escuela de Medicina U de Chile.
7. Registro Civil.
8. Supermercados.
9. Restaurantes.
10. Servicios.
11. 9° Comisaría de Independencia

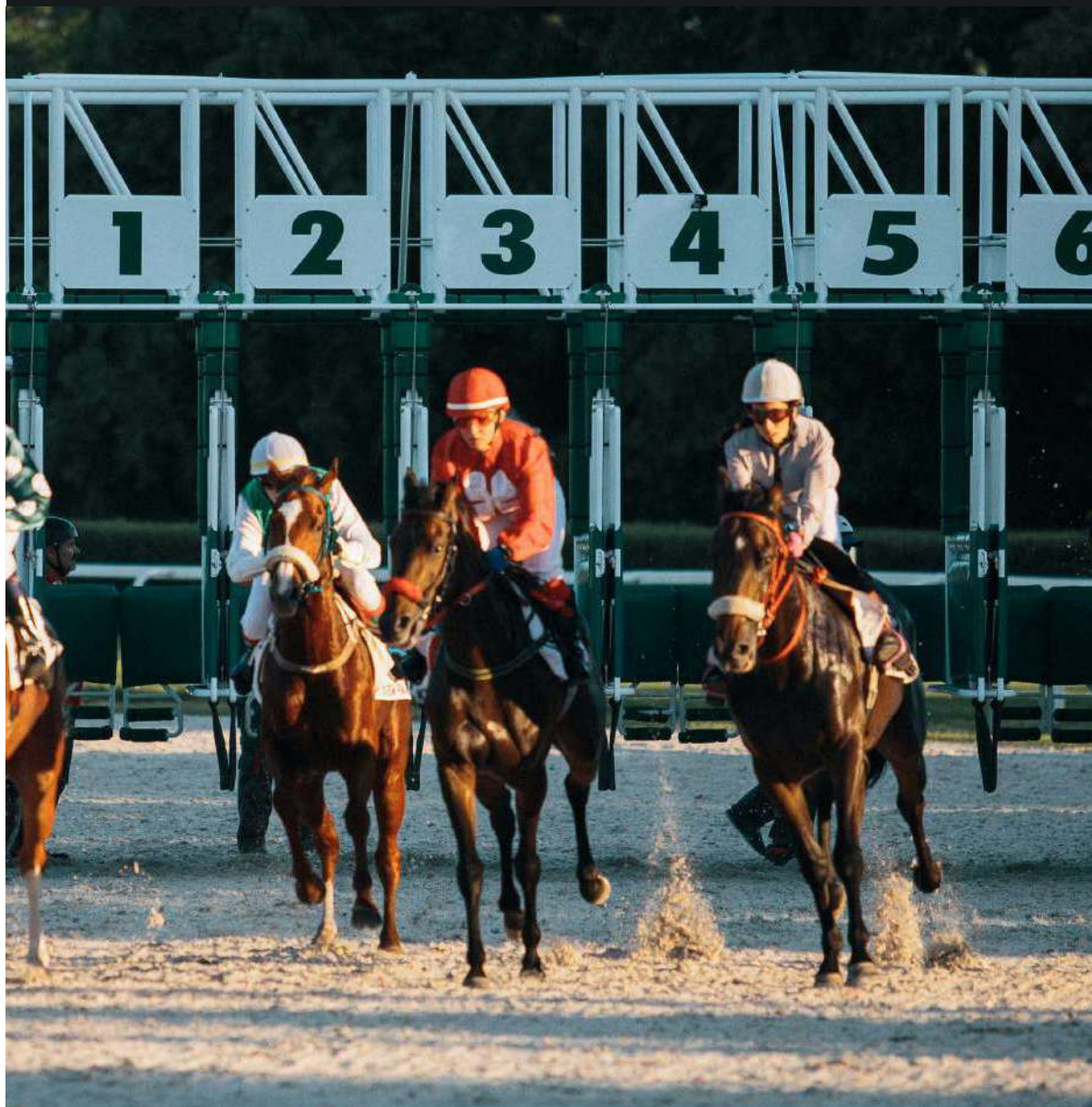


> **Fácil acceso a Costanera Norte & Autopista Central.**

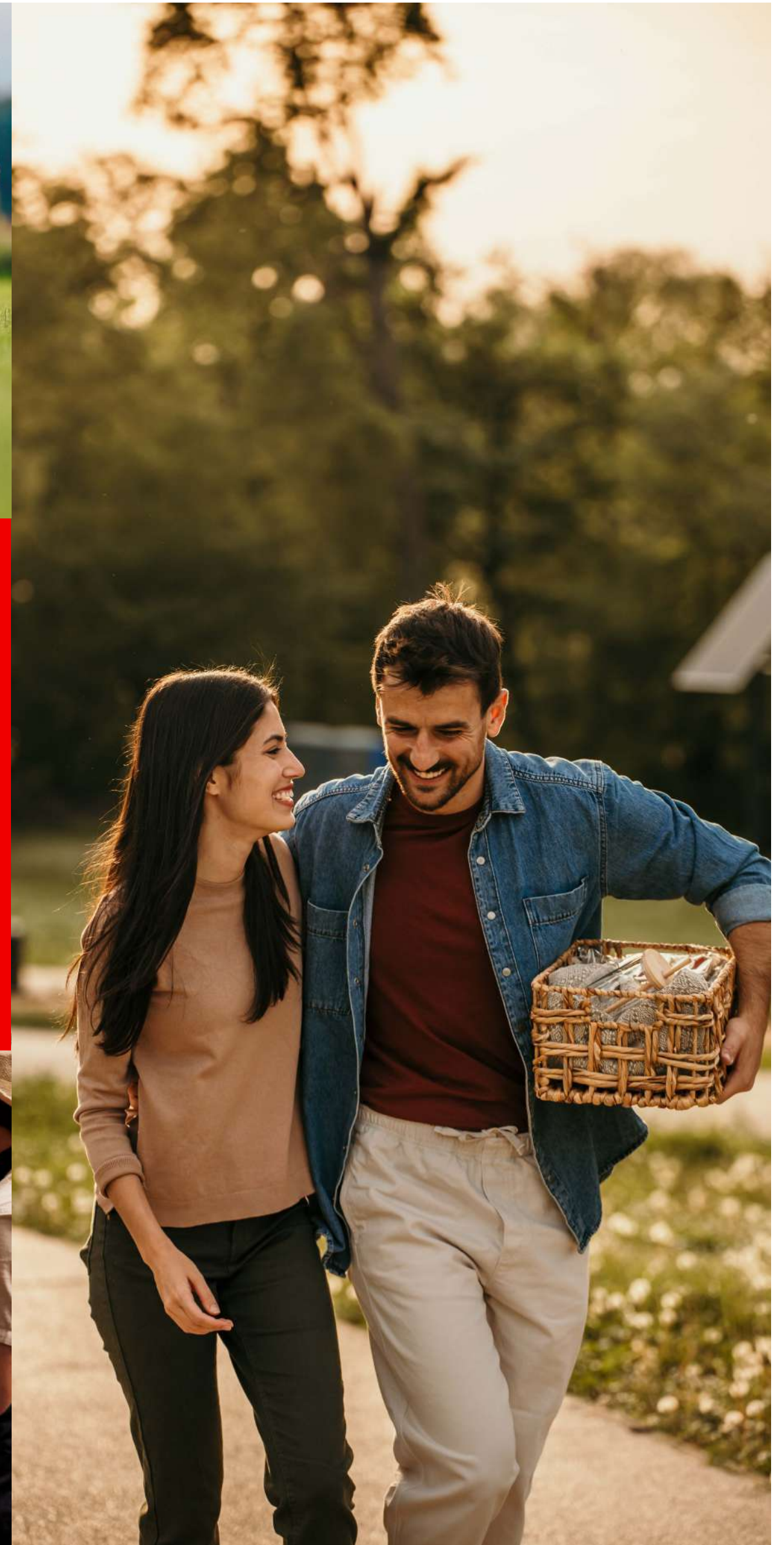
Vivir frente al Hipódromo Chile es vivir diferente.

Disfruta de una vista norte despejada desde
tu terraza y panoramas únicos viviendo al
lado de un pulmón verde:

Jardín Hipódromo Chile.



- > Parque con área de picnic.
 - > Canchas de fútbol de pasto.
 - > Juegos infantiles.
 - > Zonas de apuestas.
- ¡y más!



Una inversión segura

en un sector con plusvalía

El proyecto Hipódromo 1613 está ubicado en Independencia, una de las comunas de mayor crecimiento y renovación urbana de Santiago. Este sector presenta un aumento sostenido en el valor de las propiedades, asegurando un retorno de inversión sólido.

RAZONES PARA INVERTIR EN

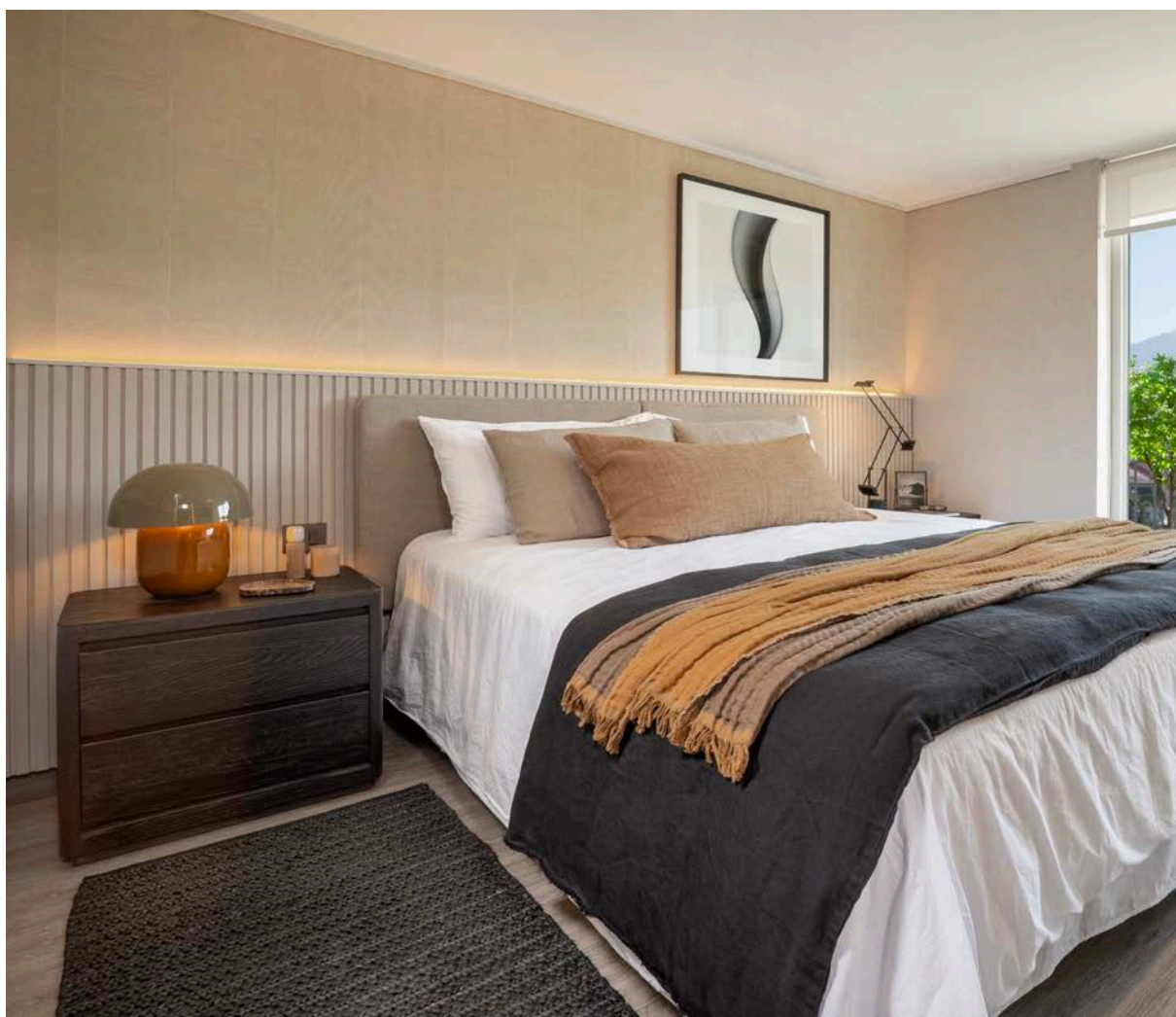
EDIFICIO
HIPÓDROMO
1613

- ✓ Renovación Urbana
- ✓ Alta Demanda de Arriendo
- ✓ Amenities Atractivos
- ✓ Plusvalía Inmobiliaria



Diseño y comodidad
en un solo lugar

1 , 2 & 3 D O R M S .



148 departamentos diseñados para tu comodidad, incluyendo unidades con jardín privado en el primer piso y una vista norte inigualable desde tu terraza hacia las pistas del Hipódromo.



Proyecto con calificación energética de viviendas del Minvu (CEV)

Terminaciones_

CARACTERÍSTICAS GENERALES

Obra gruesa: Muros estructurales de hormigón armado.
Losas de hormigón armado.
Cubierta losa impermeabilizada y cubierta de acero galvanizado.

Fachada: Muros exteriores del edificio, pintura grano, color a definir.

Ventanas: Termopanel.

Barandas: Metálicas de acuerdo con diseño de arquitectura.

Molduras: Guardapolvos de MDF pintado o similar color a definir. Pilastras MDF pintado color a definir.
Cornisas tipo T4 de poliestireno expandido o similar.

HALL DE ACCESO, LIVING Y COMEDOR.

Piso: SPC tipo MK o similar, color a definir.

Muros: Papel mural tipo Carpenter o similar, color a definir.

Cielo: Enlucido, terminación pintura color blanco o similar.

DORMITORIOS, PASILLOS Y CLOSET.

Piso: SPC tipo MK o similar, color a definir.

Muros: Papel mural tipo Carpenter o similar, color a definir.

Cielos: Enlucido, terminación pintura color blanco o similar.

Muebles de Closet: Melamina Masisa Visión con tapacantos de PVC o similar.
Quincallería y accesorios tipo DAP Ducasse o similar.

BAÑO PRINCIPAL

Piso: Gres porcelánico formato y color a definir.
Muros: Cerámica formato 30x60 color blanco o similar.
Cielo: Enlucido, terminación esmalte al agua satinado, color blanco.

Grifería lavamanos monomando terminación cromo Stretto línea Marsella o similar.

Grifería tina monomando ducha expuesto Stretto línea Marsella o similar.

WC tipo Welt Neuss dual de Duomo o similar.

Tina de acero esmaltado tipo Metal América o similar con barra para cortina.

BAÑOS SECUNDARIOS

Tina de acero esmaltado tipo Metal América o similar con barra para cortina.

ACCESORIOS DE BAÑO

Baño principal y secundario línea Rubo cromada de Stretto o similar.

COCINA

Piso: SPC tipo MK o similar, color a definir.
Cielo: Enlucido, terminación pintura color blanco o similar.

Muebles: Cubierta cuarzo color negro o similar.

Repisas interiores en melamina, color a definir.

Puertas y frentes de cajón melamina color Laricina o Blanco Softwood o similar

Zócalo melamina color a definir o similar.

PUERTAS

Consideran estructura en Pino, Finger Joint con canterías y terminación pintura esmalte al agua, color a definir o similar.

Quincallería se considera embutida y manillas de acero inoxidable.

TERRAZAS DEPARTAMENTOS

Piso: Gres Porcelánico formato y color a definir.
Muros: Textura y color idem fachada. Cielo: Pintura látex vinílico, color blanco.

*Estas especificaciones son de carácter provisionales, las cuales pueden sufrir cambios durante el proceso constructivo.

DEPARTAMENTO **TIPO A**
3 DORMS. / 2 BAÑOS



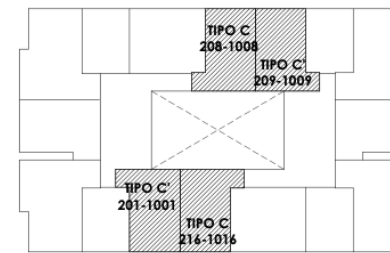
SUPERFICIES A	
INTERIOR	73,77 m²
TERRAZA	5,50 m²
TOTAL	79,27 m²

SUPERFICIES A'	
INTERIOR	74,30 m²
TERRAZA	5,66 m²
TOTAL	79,96 m²

DEPARTAMENTO **TIPO B**
1 DORM. / 1 BAÑO



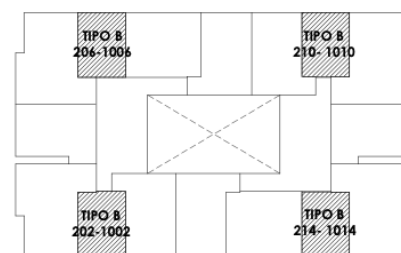
DEPARTAMENTO **TIPO C**
2 DORMS. / 2 BAÑOS



SUPERFICIES

INTERIOR
TERRAZA
TOTAL

35,76 m²
5,20 m²
40,96 m²



SUPERFICIES C

INTERIOR
TERRAZA
TOTAL

54,52 m²
5,62 m²
60,14 m²

SUPERFICIES C'

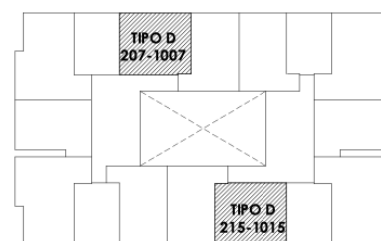
INTERIOR
TERRAZA
TOTAL

53,72 m²
5,62 m²
59,34 m²

DEPARTAMENTO **TIPO D**
2 DORMS. / 2 BAÑOS



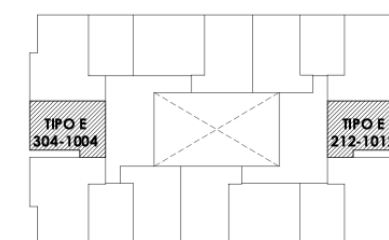
SUPERFICIES	
INTERIOR	57,30 m ²
TERRAZA	8,60 m ²
TOTAL	65,90 m²



DEPARTAMENTO **TIPO E**
2 DORMS. / 2 BAÑOS



SUPERFICIES	
INTERIOR	53,86 m ²
TERRAZA	5,72 m ²
TOTAL	59,58 m²



*Las superficies, planos e información entregada son sólo referenciales y pueden estar sujetos a cambios durante el proceso constructivo.

Características que hacen
de Hipódromo 1613

un
proyecto
único



Para moverte a tu
propio ritmo



- > 5 locales comerciales en Piso 1.
- > Acceso controlado.
- > Patio Central.
- > Sala de uso múltiple con salida al jardín.
- > Bodega e-commerce.
- > Pet Spa.

- > 3 Quinchos en Piso 11.
- > Bicicleteros en subterráneo.
- > Lavandería.
- > Gimnasio.
- > Piscina.



- > Departamentos en piso 1 con jardín privado.
- > Agua caliente por termo individual.
- > Nicho para lavadora en cada depto.

18 AÑOS

en el mercado
inmobiliario

EXPERIENCIA QUE DA CONFIANZA



EDIFICIO
SUECIA 3005
ÑUÑO A



EDIFICIO
ALTO PAJARITOS
MAIPÚ



EDIFICIO
PARQUE JARDÍN
ÑUÑO A



EDIFICIO
LAS CONDES 7520
LAS CONDES



EDIFICIO
HIPÓDROMO 1613
INDEPENDENCIA



EDIFICIO
MIRADOR SOZA
BOSQUES DE MONTEMAR



EDIFICIO
MACUL ORIENTE II
MACUL



EDIFICIO
CAMPVS 80
ÑUÑO A



EDIFICIO
VERDE AZUL
CONCÓN



EDIFICIO
LIVE
REÑACA



EDIFICIO
FIRST
REÑACA



EDIFICIO
BRAVA
CONCÓN



COPAHUE
INMOBILIARIA Y CONSTRUCTORA



PROYECTO: HIPÓDROMO 1613, INDEPENDENCIA.



+569 7551 1656

HORARIO DE ATENCIÓN

MARTES A SÁBADO DE 10:30 A 14:00

Y 15:00 A 18:30HRS.

DOMINGO DE 10:30 A 14:00

Y 15:00 A 17:00HRS.

C O P A H U E . C L

Las imágenes y textos contenidos en este aviso fueron elaborados con fines ilustrativos y no constituyen necesariamente una representación exacta de la realidad. Lo anterior se informa en virtud de lo dispuesto en la ley 19.472. Enero 2026.