



EDIFICIO  
**LAS CONDES**  
**7350**  
LAS CONDES

**Tu futuro o tiene una  
nueva dirección**

Las Condes

## Acabas de encontrar tu futuro depto.

---

Ubicado estratégicamente en plena Av. Las Condes, esquina Los Barbechos, el proyecto ofrece 207 departamentos distribuidos en dos torres de 10 pisos, de 1 y 2 dormitorios, perfectos para vivir o invertir en un sector de alta demanda de arriendo.



Tu nueva  
ubicación  
está a pasos  
de **todo**





#### CONECTIVIDAD

1. Estación Hernando de Magallanes
2. Estación Los Dominicos
3. Estación Manquehue
4. Futura estación Metro Gerónimo de Alderete

#### EDUCACIÓN

5. Jardín Infantil "Crayones"
6. Colegio SEK Chile

#### ACTIVIDADES

7. Centro Cultural Las Condes
8. Smart Fit Nueva Las Condes
9. Stadio Italiano

#### SERVICIOS

10. Farmacias Ahumada
11. Unimarc Los Militares
12. Unimarc Los Dominicos
13. Santa Isabel
14. Casa Musa Showroom
15. Farmacias Salcobrand
16. PC Factory

#### SALUD

17. Integramédica

#### ÁREAS VERDES

18. Parque Montegrando
19. Parque Juan Pablo II
20. Parque Araucano

#### CAFETERÍAS

21. Brussels Heart Of Chocolate
22. Tavelli
23. Barbazul Apoquindo

# Vivir en plena Av. Las Condes te conecta con lo que te gusta

Disfruta de panoramas imperdibles  
y rompe tu rutina todos los días.

**12 MIN.** >  **Hernando de Magallanes**

**7 MIN. AUTO** > **Parque Araucano**

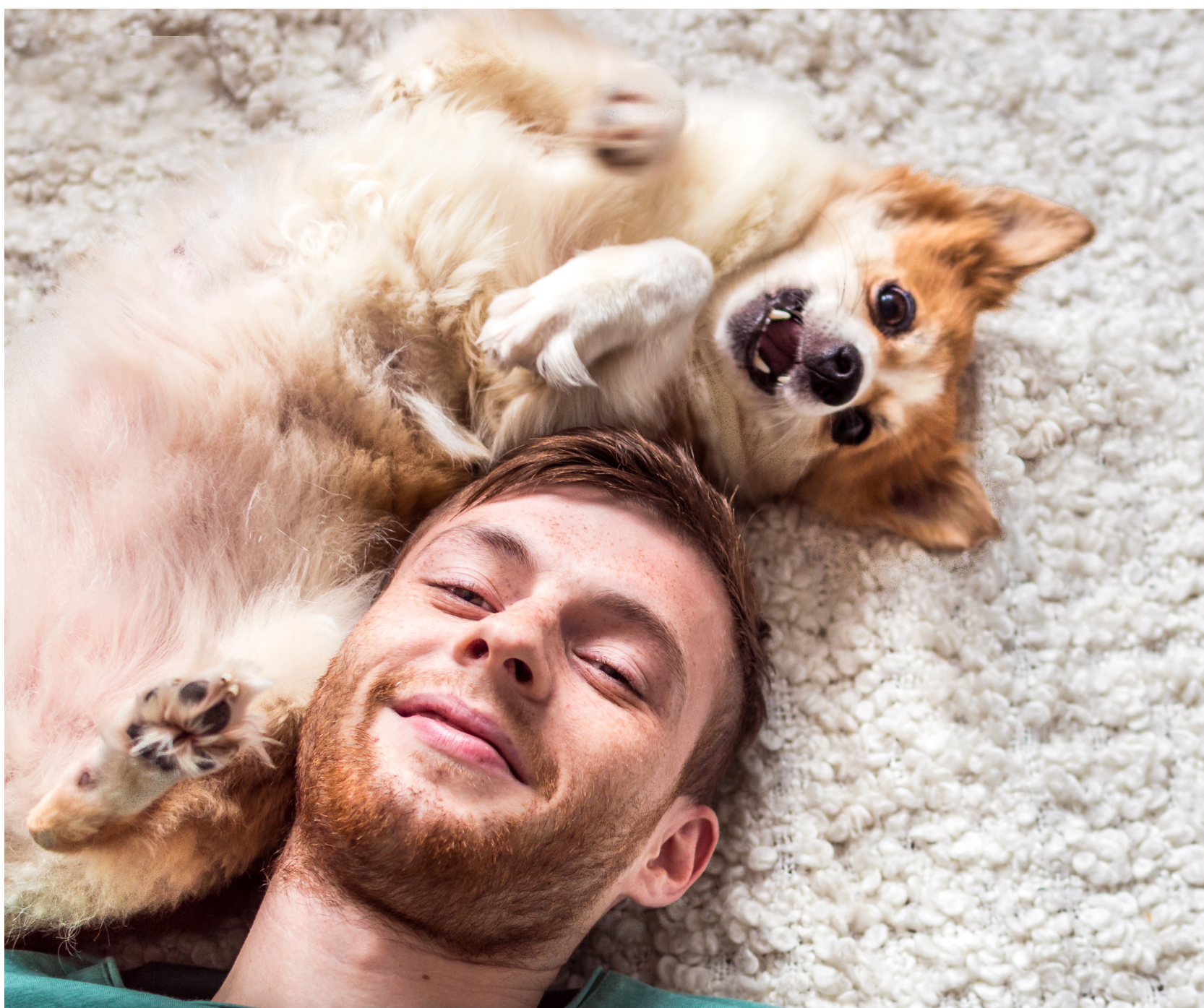
**8 MIN. AUTO** > **Stadio Italiano**

**10 MIN.** > **Centro Cultural Las Condes**



**Las Condes 7530 se  
disfruta en cada rincón**



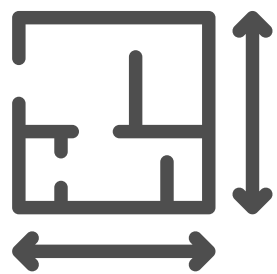


---

**DEPTOS. 1 & 2 DORMS. +**  
**DEPTOS. CON ROOFTOP**



# TERMINACIONES\_



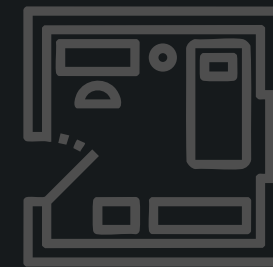
## CARACTERÍSTICAS GENERALES

- › Ventanas termopanel con perfil de PVC
- › Piso SPC en acceso, living – comedor, cocina y dormitorios
- › Piso Gres Porcelánico en terrazas
- › Barandas de cristal en terrazas

---

PROYECTO EN PROCESO  
DE PRECERTIFICACIÓN

---



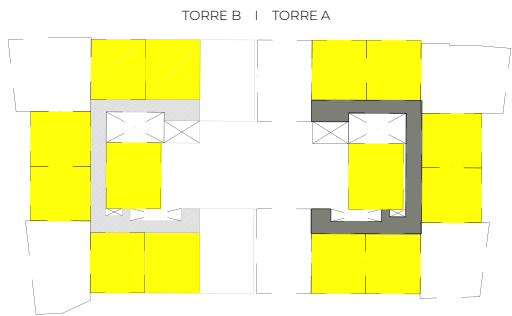
## CARACTERÍSTICAS COCINA

- › Cubierta de cuarzo o similar.
- › Cocina vitrocerámica, campana y horno empotrable
- › Refrigerador panelable

## CARACTERÍSTICAS BAÑOS

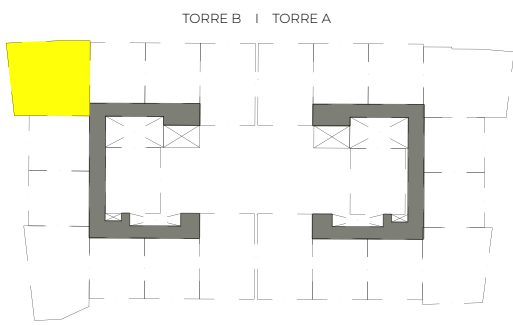
- › Piso Gres Porcelánico
- › WC de doble descarga
- › Shower en baño principal

DEPARTAMENTO **TIPO A**  
1 DORM. / 1 BAÑO



SUPERFICIES	
INTERIOR	35,50 m <sup>2</sup>
TERRAZA	3,4 m <sup>2</sup>
TOTAL	38,9 m <sup>2</sup>

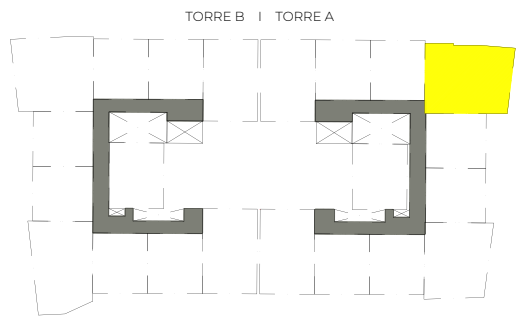
DEPARTAMENTO **TIPO B1**  
2 DORMS. / 2 BAÑOS



SUPERFICIES	
INTERIOR	61,40 m <sup>2</sup>
TERRAZA	8,4 m <sup>2</sup>
TOTAL	69,80 m <sup>2</sup>

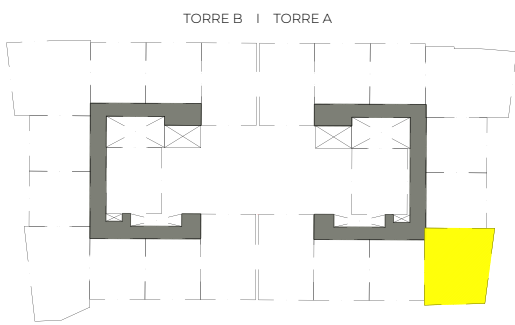
\*Las superficies, planos e información entregada son sólo referenciales y pueden estar sujetos a cambios durante el proceso constructivo.

DEPARTAMENTO **TIPO B2**  
2 DORMS. / 2 BAÑOS



SUPERFICIES	
INTERIOR	56,90 m <sup>2</sup>
TERRAZA	6,82 m <sup>2</sup>
TOTAL	63,72 m <sup>2</sup>

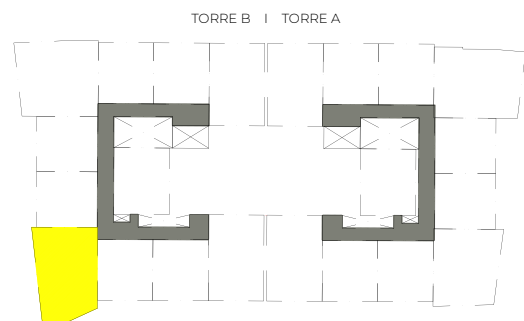
DEPARTAMENTO **TIPO B3**  
2 DORMS. / 2 BAÑOS



SUPERFICIES	
INTERIOR	48,70 m <sup>2</sup>
TERRAZA	8,02 m <sup>2</sup>
TOTAL	56,72 m <sup>2</sup>

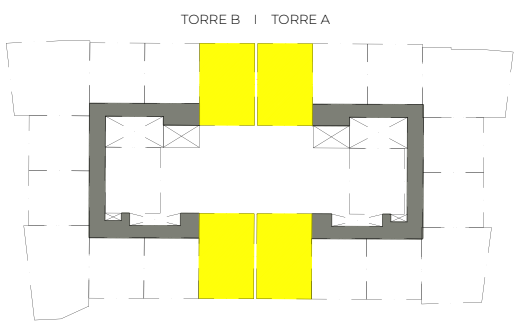
\*Las superficies, planos e información entregada son sólo referenciales y pueden estar sujetos a cambios durante el proceso constructivo.

DEPARTAMENTO **TIPO B4**  
2 DORMS. / 2 BAÑOS



SUPERFICIES	
INTERIOR	56,50 m <sup>2</sup>
TERRAZA	2,20 m <sup>2</sup>
TOTAL	58,70 m <sup>2</sup>

DEPARTAMENTO **TIPO C**  
2 DORMS. / 2 BAÑOS



SUPERFICIES	
INTERIOR	48,20 m <sup>2</sup>
TERRAZA	3,40 m <sup>2</sup>
TOTAL	51,60 m <sup>2</sup>

\*Las superficies, planos e información entregada son sólo referenciales y pueden estar sujetos a cambios durante el proceso constructivo.

Un proyecto para disfrutar  
al máximo





- > PISCINA PANORÁMICA
- > GIMNASIO
- > SALÓN GOURMET
- > PET SPA
- > BODEGA E-COMMERCE

- > LAVANDERÍA
- > QUINCHOS PANORÁMICOS
- > ÁREA CO-WORK
- > TERRAZA LOUNGE



# 18 AÑOS

en el mercado  
inmobiliario

EXPERIENCIA QUE DA CONFIANZA



EDIFICIO  
**SUECIA 3005**  
ÑUÑO A



EDIFICIO  
**ALTO PAJARITOS**  
MAIPÚ



EDIFICIO  
**PARQUE JARDÍN**  
ÑUÑO A



EDIFICIO  
**LAS CONDES 7520**  
LAS CONDES



EDIFICIO  
**HIPÓDROMO 1613**  
INDEPENDENCIA



EDIFICIO  
**MIRADOR SOZA**  
BOSQUES DE MONTEMAR



EDIFICIO  
**MACUL ORIENTE II**  
MACUL



EDIFICIO  
**CAMPVS 80**  
ÑUÑO A



EDIFICIO  
**VERDE AZUL**  
CONCÓN



EDIFICIO  
**LIVE**  
REÑACA



EDIFICIO  
**FIRST**  
REÑACA



EDIFICIO  
**BRAVA**  
CONCÓN



**COPAHUE**  
INMOBILIARIA Y CONSTRUCTORA



**PROYECTO: LOS BARBECHOS 60, LAS CONDES.**



**SALA DE VENTAS: AV. LAS CONDES 7548,  
DEPTO 213, LAS CONDES.**



**+569 3226 9456**

**HORARIO DE ATENCIÓN**

MARTES A DOMINGO DE 10:30 A 14:00  
Y 15:00 A 18:30HRS.

**C O P A H U E . C L**

Las imágenes y textos contenidos en este aviso fueron elaborados con fines ilustrativos y no constituyen necesariamente una representación exacta de la realidad. Lo anterior se informa en virtud de lo dispuesto en la ley 19.472. Junio 2025.